

## Fix2000

Patentově chráněno!

Upevňovací systém pro samonosné střechy z trapezových plechů a sendvičové prvky!

- rychlé upevňování
- 10 let záruka – jako na všechny systémy Schletter
- kompletně s typovou statikou
- To jste již dlouho hledali!



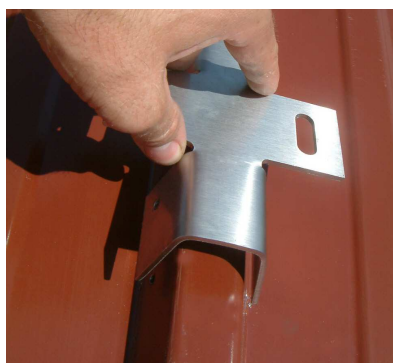
**Schletter Fix2000©** řeší případy upevnění, pro které jste řešení dosud stále hledali!

**Samonosné střechy z trapezových plechů** nedovolují vždy připojení upevňovacích systémů na vnitřní konstrukci, nabízejí však samy často dostatečnou nosnou pevnost pro rychlé a jednoduché přímé upevnění. Speciálně střechy z trapezových plechů se **sendvičovými prvky** nabízejí ve většině případů dostatečnou stabilitu v horní vrstvě a nedovolují na druhé straně pronikání upevňovacích prvků, neboť tím vznikají kondenzační ložiska. Zde nabízí Fix2000 bezkonkurenčně jednoduchou a rychlou možnost upevnění!

**Schletter Fix2000** disponuje systémovou statikou a používá speciální šrouby s typovým osvědčením a prokázanými upevňovacími silami. V přehledných tabulkách ihned uvidíte, jak je nutno upevňovací prvky rozdělit a pro jaká zatížení jsou přípustná!

**Ukažte svému zákazníkovi s našimi podklady, že spolupracujete s kompetentními partnery!**

### A tak to probíhá:



**1. krok**  
Uložení přichytky



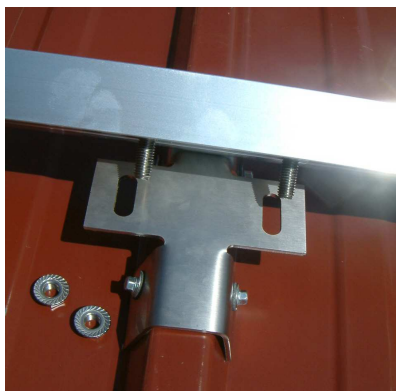
**2. krok**  
Sešroubování pomocí samopřezných šroubů



Při sešroubování dbejte na **lehké** stlačení těsnění – při větších počtech kusů pracujte s hloubkovým dorazem!



Definitivní usazení příchytky



**3. krok**  
Nasazení příčného nosníku  
Pro lepší rozložení sil použijte 2 šrouby M10!

## Na co je nutno dbát?

Prvky Fix2000 musejí být schopné přenášet přesně definované síly, aby bylo možno předložit pro celý systém spolehlivou systémovou statiku. Z tohoto důvodu se musejí dodržet následující body:

- Příchytka se musí při sešroubování opírat na spodním plechu (přenos sil zatížení sněhem).
- Šrouby se nesmějí v žádném případě při montáži protáčet (používejte hloubkový doraz!).
- Vzhledem k úřednímu atestu šroubů je nutná minimální tloušťka ocelového plechu 0,63, resp. 0,5 mm (normalizovaná tloušťka podle DIN).
- Pro lepší rozložení sil je nutno použít na jednu příchytku dvě sady šroubů M10.
- Střecha musí být schopná zachytit přídavné zatížení fotovoltaického zařízení.
- Upevnění trapezových plechů musí být vhodné pro zachycení sacích sil větru.
- U sendvičových prvků musí být zajištěna dostatečná vzájemná adheze vrstev.

## Schletter Fix2000 je vhodná vždy!

Určitě jste poznali, že celá věc má háček! Pro každý trapezový plech potřebujete vhodný tvar příchytky! S firmou Schletter GmbH máte však partnera, který nenabízí jenom části „z celku“, nýbrž jako výrobce dodává také práci na míru za mírnou cenu! Dostanete od nás tabulku, do níž musíte zapsat jen několik rozměrů. Vytvoříme vhodnou šablonu a v nejkratší době vyřešíme váš případ upevnění!

**Stěží poznáte, že nekupujete ze skladu!**

## Technické údaje

<b>Materiál</b>	Upevňovací prvky: Ušlechtilá ocel 1.4301, šrouby: Ušlechtilá ocel
<b>Tvary</b>	vhodné ke všem běžným variantám trapezových plechů a sendvičovým prvkům
<b>Statika</b>	Nová DIN 1055 a Eurocode 1 Systémová statika s údaji k počtu upevňovacích prvků na čtvereční metr.
<b>Kalkulace a objednávka</b>	Kalkulace, resp. objednávka např. s naším softwarem Autokalkulator Při větších počtech kusů bezplatný vzorek ke schválení

**Všechny systémové ceny pohodlně a rychle s naším autokalkulátorem!**