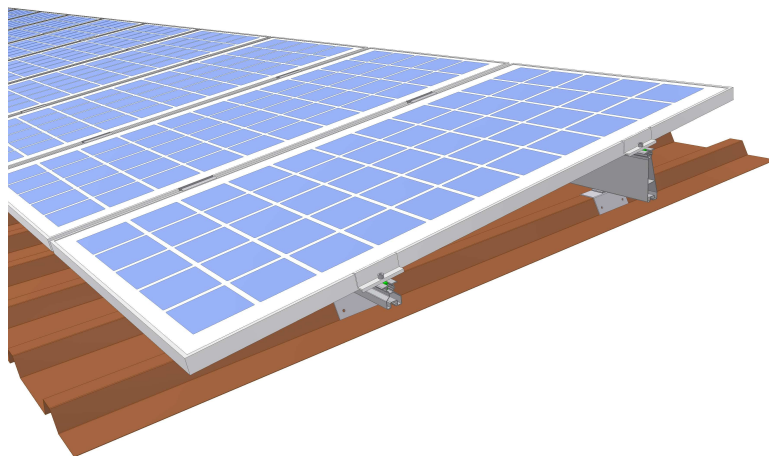


FixZ-7

**...optimální přídatné vzpřímení
pro ploché skloněné krytiny z
trapezových plechů - nyní
kompletně z hliníku!**

- Rychlá a jednoduchá montáž
- Lepší zadní větrání
- Lepší samočištění
- Optimální přenos zátěže střešní krytinou



U plochých střeších z trapezového plechu se sklonem pod 10 stupňů není montáž modulů paralelní se střešou optimální vzhledem k příliš malým ziskům a vlivem nedostatečného samočištění modulů. Normální vzpřímení s podpěrami však není v mnoha případech hospodárné nebo vlivem větších zatížení není ze statických důvodů možné; v těchto případech jsou často žádoucí nebo proveditelné jen malé úhly vzpřímení.

Schletter FixZ-7© nabízí pro tyto problematické případy jednoduché a cenově příznivé řešení pro vzpřímení 5 – 7 stupňů!

Vaše výhody

- vhodný systém, rychlá montáž!
- velmi jednoduché projektování!
- malá hmotnost – malá přídatná zatížení na střešní krytinu!
- součet příslušných zatížení je ve většině případů dokonce nižší!

Mějte však prosím na zřeteli, že...

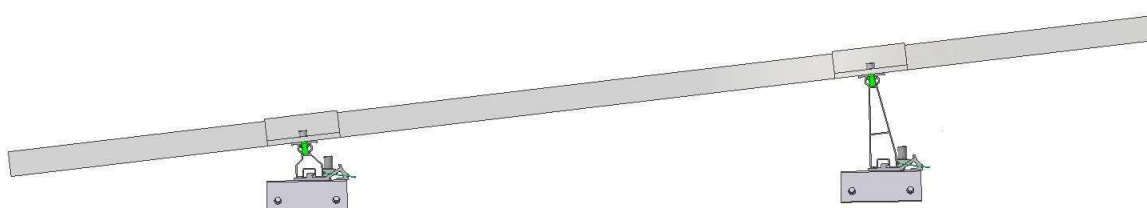
...systém je koncipován pro výšky modulů cca 1,3 m až 1,6 m a úhel nastavení 5 – 7 stupňů. Vzhledem k technickým podmínkám je FixZ-7 vhodný jen pro rámované moduly montované na výšku – výsledný úhel nastavení je závislý na výšce modulu a na poloze upínacích bodů (je nutno vyjasnit s výrobcem modulů).

Montáž na jiných upevňovacích prvcích než *Fix2000KlickTop* (svorka Kalzip, střešní háky atd.) je možná ze statických důvodů jen s přídatnou spodní příčkou (zkřížené spojení příček), právě tak je možné připojení na systémové profily jen s nástavkem *KlickTop*.

Dodržujte také montážní pokyny k *Fix2000* a vzdálenost k hraně střechy 1,5 m bočně a po 1,2 m na severní a na jižní hraně střechy.

Technická data, statika, montáž systému

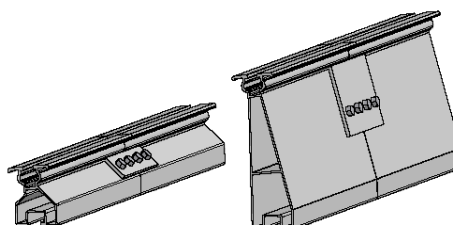
Materiál	Systémové profily a nástavek KlickTop: hliník Upevnění Fix2000 a šrouby: Ušlechtilá ocel
Tvary	Vhodné ke všem běžným variantám trapezového plechu a sendvičovým prvkům; výroba podle zakázky a rozměrově přesně podle kontrolního seznamu Fix2000
Statika	Nová DIN 1055 a Eurocode 1
Systémová montáž	



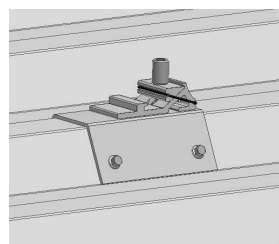
Systémový profil FixZ-7 „dole“
Upevnění *Fix2000KlickTop*

Systémový profil FixZ-7 „nahore“
Upevnění *Fix2000KlickTop*

...rychle montovatelný styk profilů
se samořeznými šrouby:



...upevnění na Fix2000 KlickTop:



Kalkulace a objednávka Pohodlné projektování s naším softwarem Autokalkulator (volba systému „FixZ-7“)