

PrimaTop

jednoduchá a stabilní montáž na ploché střeše!

- Příznivá cena, rychlá a flexibilní montáž
- Absolutní tuhost a odolnost proti kolísání teploty
- Bez stárnutí
- Nejvyšší zisky optimálním zadním větráním modulů
- 10 let záruka – jako na všechny systémy Schletter



Na stále tvrdším trhu pro fotovoltaická zařízení jsou kvalita a vysoké zisky rozhodujícími argumenty, jak se odlišit od konkurence. Již po mnoho let nabízí Schletter **vysokou kvalitu materiálu u fotovoltaických montážních systémů** a nastavuje tím stále znovu standardy na trhu. Velmi kvalitní fotovoltaické moduly lze pomocí **PrimaTop** upevňovat absolutně rychle a bezpečně a přinášejí optimálním zadním větráním také zisky, které si zákazník přeje!

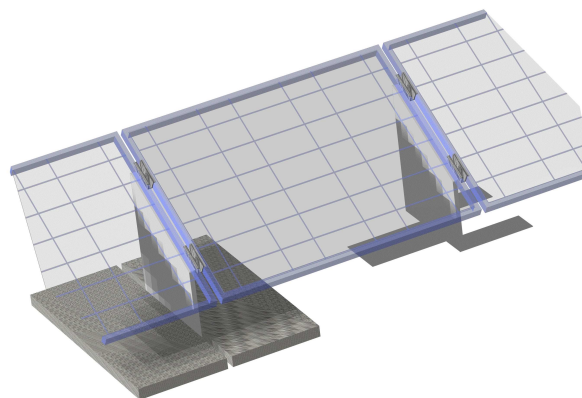
Montáž

Způsob Schletter Prima Top je vhodný především pro příčnou montáž modulů na plochých střechách, když se má uvažovat gravitační upevnění. Jednotlivé stojany se jednoduše instalují do příslušných vzdáleností; pod každý stojan by se měla umístit stavební ochranná rohož.

Stojany se zatíží nejlépe betonovými obrubníky nebo podobnými betonovými díly. Jednotlivé součásti stojanů jsou ohraňeny a svařeny, aby se zajistila také dostatečná boční stabilita. Moduly se ukládají a upevňují na stojany. Díky celokovové konstrukci je zajištěno optimální zadní větrání a odolnost proti stárnutí. Zamezuje se tepelným deformacím nebo ohřívání modulů.

Kabeláž je možno vést příslušnými výřezy na stojanech.

Vzdálenost od přední hrany k základně je tak vysoká, aby bylo zajištěno rovněž sklouzávání sněhu.



Materiál	Volitelně hliník nebo ocel VA
Statika	Nová DIN 1055 a Eurocode 1 Systémová statika s údaji k potřebnému zatížení podpěr v závislosti na rozměrech modulů – respektujte prosím také pokyny k použití pro podpěry Prima Top!!!
Kalkulace a objednávka	Kalkulace, resp. objednávka např. s naším softwarem Autokalkulator
Rozměry modulů	doporučeno pro velikosti modulů do cca 0,8 x 1,6 m

Důležitá upozornění

- Mějte prosím na zřeteli, že systém PrimaTop je vhodný jen pro moduly, které se smějí upnout samonosně přes kompletní výšku modulu - zkontrolujte prosím k tomu příslušné osvědčení modulu!
- Aby se zamezilo bočnímu sklouznutí závaží, měly by být betonové obrubníky na obou stranách podpěry trvale a pevně vzájemně spojeny - dbejte přitom na upozornění k použití!

Všechny systémové ceny pohodlně a rychle s naším autokalkulátorem!