

SolRack

Univerzální zátěž speciálně pro střechy se štěrkovým záhozem!

- příznivá cena
- odolná proti působení ultrafialového záření
- rychlá montáž
- 10 let záruka – jako na všechny systémy Schletter
- dobrý odvodňovací účinek speciálně u zatravněných střech



SolRack® je kombinací osvědčených montážních systémů Schletter pro ploché střechy s cenově příznivou plastovou deskou z recyklovatelného materiálu, která slouží jako nosná deska pro zatížení se štěrkovým záhozem, existujícím na střeše; alternativně je možno desku zatížit také betonovými závažími (např. chodníkovými dlaždicemi). Plastová deska je absolutně odolná proti ultrafialovému záření a stárnutí – jsou k dispozici dlouholeté zkušenosti z použití v protihlukových stěnách.

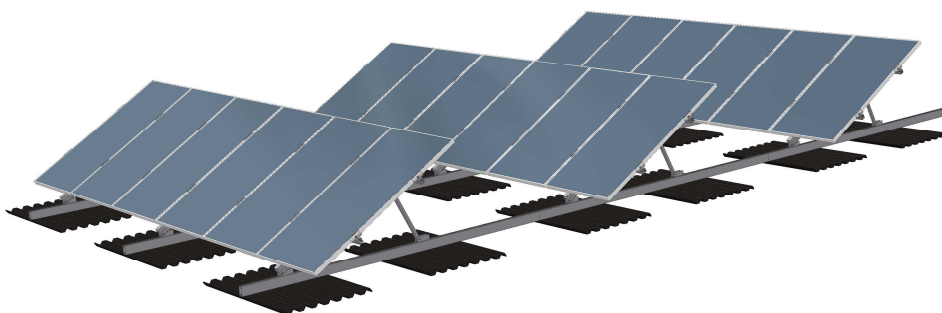
Příklad montáže:

- **Podpěra pro plochou střechu Profi** vodorovně na dvou deskách
- Jedna **podpěra pro plochou střechu light** na jedné desce (např. pro příčnou montáž)
- Montáž ve spojení se systémem **KompaktVario** (redukce zatížení proti ‚sklopení‘ a ‚klouzání‘)

Jedna **podpěra pro plochou střechu Profi** podél na dvou deskách se vzhledem k horší boční stabilitě nedoporučuje.



Příklad montáže podpěry Profi



Příklad montáže KompaktVario

Materiál, rozměry

Sekundární plasty z recyklovaného materiálu (PE) odolné proti rozkladu, chemicky a biologicky neutrální, odolné proti nárazu, proti úderu, odolné proti přetržení, lehce se zpracovávají
 cca 800 x cca 1200 x cca 8 mm (celkem 35 mm)

Kalkulace a objednávka

Kalkulace, resp. objednávka např. s naším softwarem Autokalkulator

Statika a zatížení

Systémová statika podle nové normy DIN 1055 a Eurocode 1

Hmotnost štěrkového záhozu

Rýhy právě zaplněny: cca 20 kg na desku
 na další cm záhozu: cca 17 kg na desku

Příslušenství (na desku)

2 kusy M10x25, 2 kusy přírubová matice, 2 kusy velká podložka VA