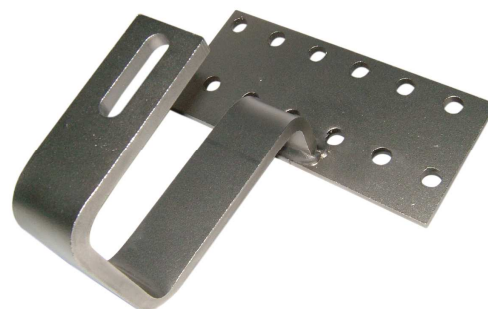


VaMax

Střešní háky pro extrémní zatížení!

- Třmen 8 x 35 mm pro extrémní zatížení
- Vyrobeno v Bavorsku
- 10 roků záruka
- Ušlechtilá ocel VA, 1.4301
- svařované podle stavebního osvědčení
DIN 18800



Optimalizujte...

svoji sestavu zařízení volbou vhodných součástí! Pro extrémní zatížení sněhem jsou nutné rovněž střešní háky s extrémní nosností. Podle norem platných od začátku roku 2006 (DIN 1055, část 5 (06/2005)) je nutno použít zvláště pro oblasti s tradičně vysokým zatížením sněhem ještě vyšší zatěžovací hodnoty!

Příklad Nesselwang, výška 960 m: Zatížení sněhem dosud cca 360 kg/m², nové zatížení sněhem: 512 kg/m²

Uvědomte si,...

že s tímto hákem nemůžete ušetřit v oblastech s vysokým zatížením sněhem bohužel žádné náklady na montáž! Při velkých zatíženích je třeba volit háky v normálním případě tak, aby se upevnil na každé krokví jeden střešní hák, neboť jinak budou jednotlivé krokve přetíženy!

Nezapomeňte,...

že musí být pro vysoká zatížení sněhem vhodný také modul! Moduly byly dosud zkoušeny většinou jen s 2400 Pa (asi 240 kg/m²). Nový návrh předpisu IEC 61215 z prosince 2001 uvažuje také optimální zkoušku s 5400 Pa. Uvědomte si, že zkouška IEC musí odpovídat také způsob montáže, zvláště vzdálenost podepření. Jestliže se např. namontuje modul bez přídatných podepření ve vkládacím systému na výšku, *redukuje se zatížitelnost na již jen o něco více než 20 % zkušební hodnoty!*

U firmy Schletter...

získáte jako obvykle pro každý upevňovací problém správné řešení!

Technické údaje VaMax

Materiál	Ušlechtilá ocel 1.4301, povrch otryskán a pasivován
Statika	Systémová statika Schletter podle nové normy DIN 1055 a EC1
Průřezy	Upevňovací deska 180 x 80 x 8 mm, 12 otvorů Ø 10,5 mm Třmen 8 x 35 mm (technické změny a zlepšení jsou vyhrazeny)
Použití	Tvar střešních tašek: frankfurtská taška a podobné tvary tašek, případně lze kombinovat s podložními destičkami.
Kontrola svařování	Prokázaná a permanentně kontrolovaná kvalifikace svařování podle DIN 18800 dle předpisu pro nosné součásti na stavbách

Všechny systémové ceny pohodlně a rychle s naším autokalkulátorem!

Ještě několik zajímavých pokusů k zatížitelnosti:

Právě extrémní zatížení sněhem v zimě 2005/2006 nám zřetelně ukázalo, jakým extrémním zátěžím mohou být fotovoltaická zařízení vystavena. Následující obrázky pokusu v únoru 2006 ukazují názorně, jak velké může být reálné zatížení a jak střešní hák VaMax snáší i takové extrémní síly.

